

# Índice Sobre Economia Subterrânea

IBRE-FGV/Instituto ETCO

# Economia Subterrânea

- Economia Subterrânea aqui é definida da seguinte forma:

A produção de Bens e Serviços não reportada ao governo deliberadamente para:

- 1 – Evadir impostos
- 2 – Evadir contribuições para a seguridade social.
- 3 – Evadir o cumprimento de leis e regulamentações trabalhistas
- 4 – Evitar custos decorrentes do cumprimento de normas aplicáveis na atividade

## Taxonomia da Economia Subterrânea

	<b>Transações Monetárias</b>		<b>Transações Não Monetárias</b>
<b>Atividades Ilegais</b>	Venda de bens e produtos roubados. Venda de drogas. Prostituição, jogo, contrabando e fraude.		Troca de drogas, bens roubados, contrabando, etc. Roubo para uso próprio e produção de drogas para consumo próprio.
	<b>Razão Fiscal</b>	<b>Normativas</b>	<b>Razão Fiscal</b>
<b>Atividades Legais</b>	Renda não declarada por conta própria e trabalhador informal. Renda e ativos de atividades legais não declarados.	Normas e regras aplicáveis em determinada atividade	Troca de bens e serviços legais. Trabalho realizado em casa e/ou com vizinhos.

# Estratégia

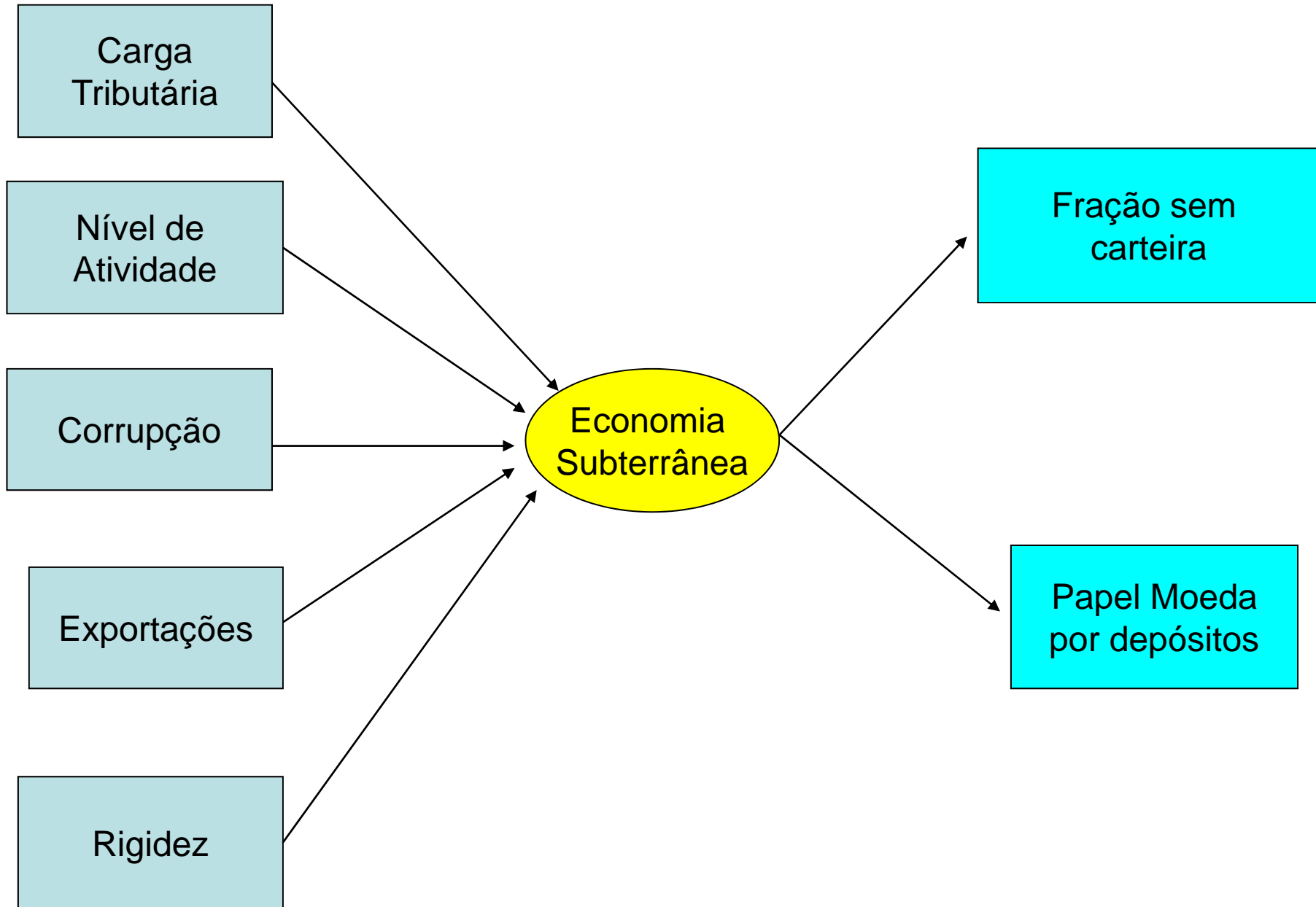
- A economia subterrânea é uma variável não observável.
- Desta forma, deve-se localizar traços deixados pela economia subterrânea.
- Além disso, deve-se localizar variáveis que se relacionem com a economia subterrânea.

# Variáveis Indicadoras Selecionadas

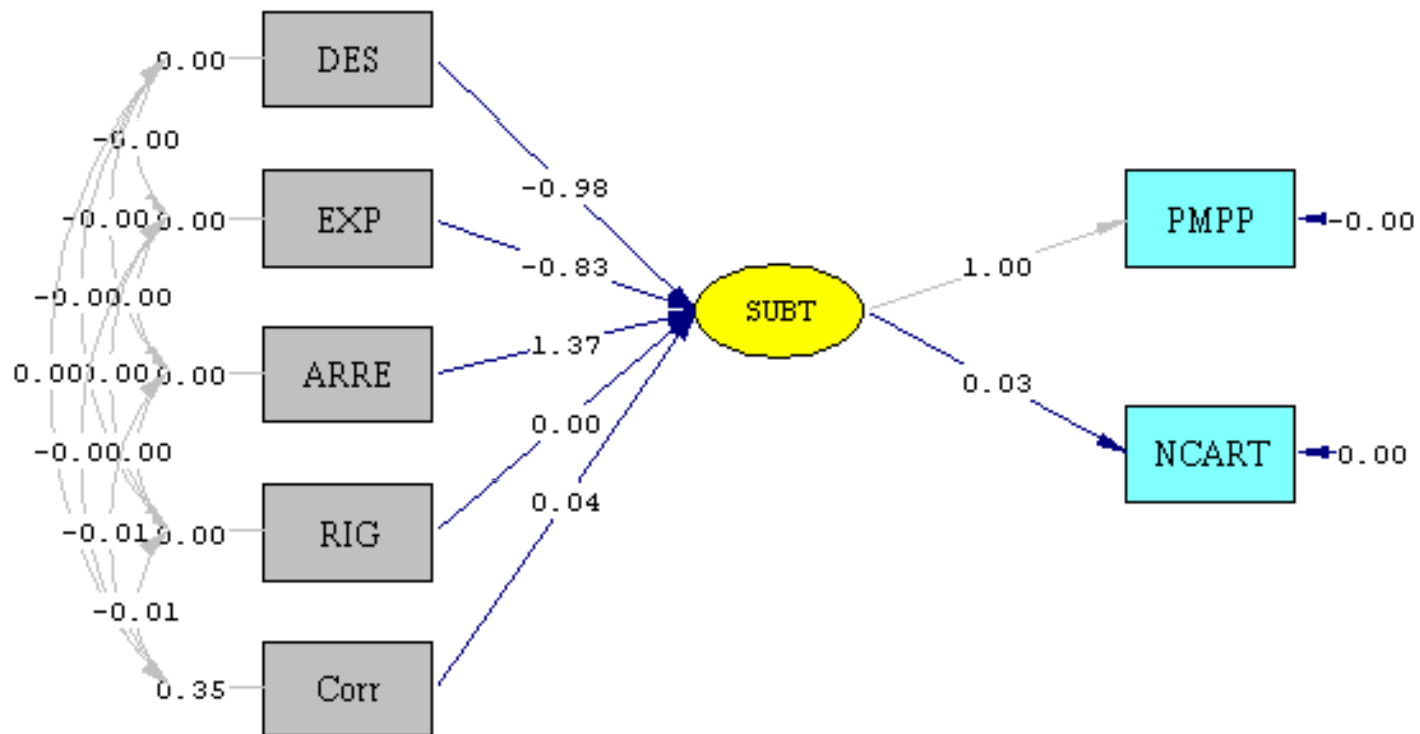
- Percentual de Trabalhadores sem carteira.
- Razão PMPP/DEP.

# Variáveis Explicativas Selecionadas

- Carga Tributária (% PIB).
- Nível de atividade.
- Índice de rigidez.
- Exportação (% PIB).
- Corrupção.



# Estimativa

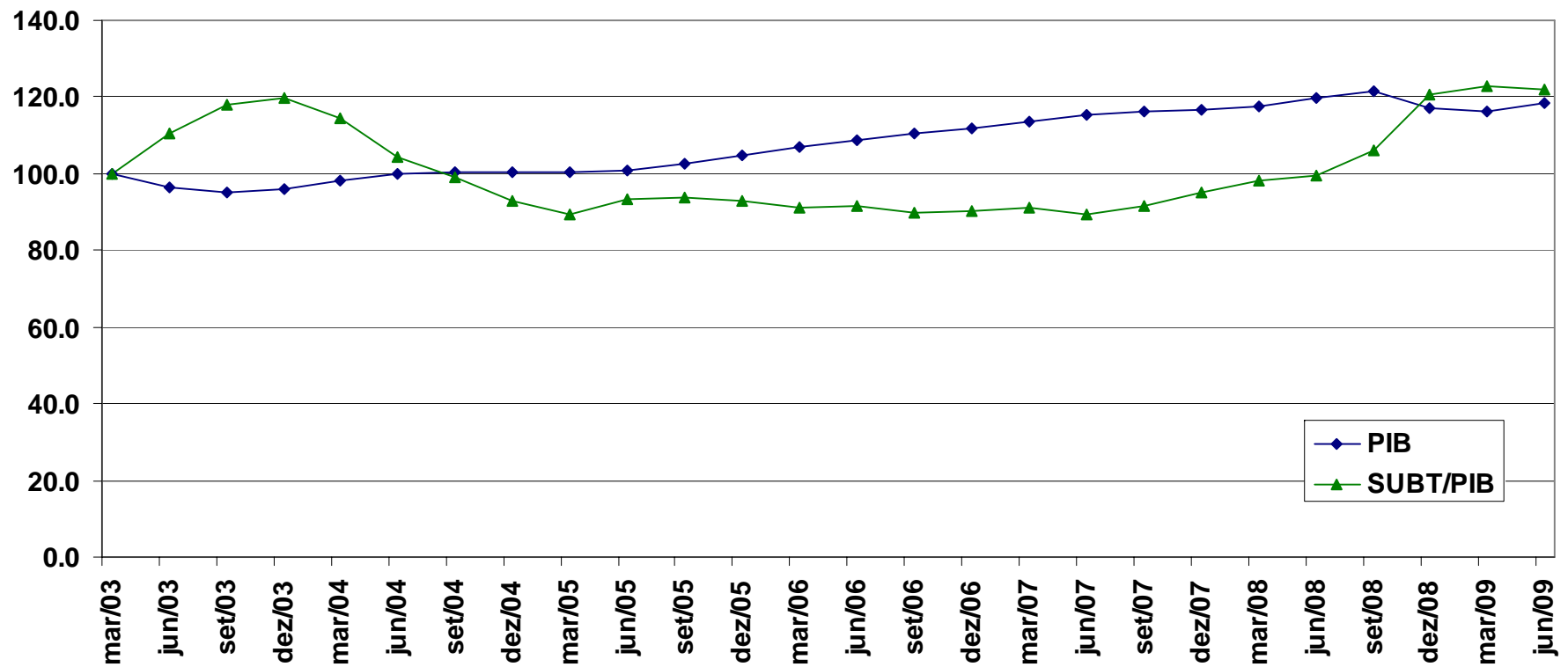


Chi-Square=4.74, df=4, P-value=0.31525, RMSEA=0.094

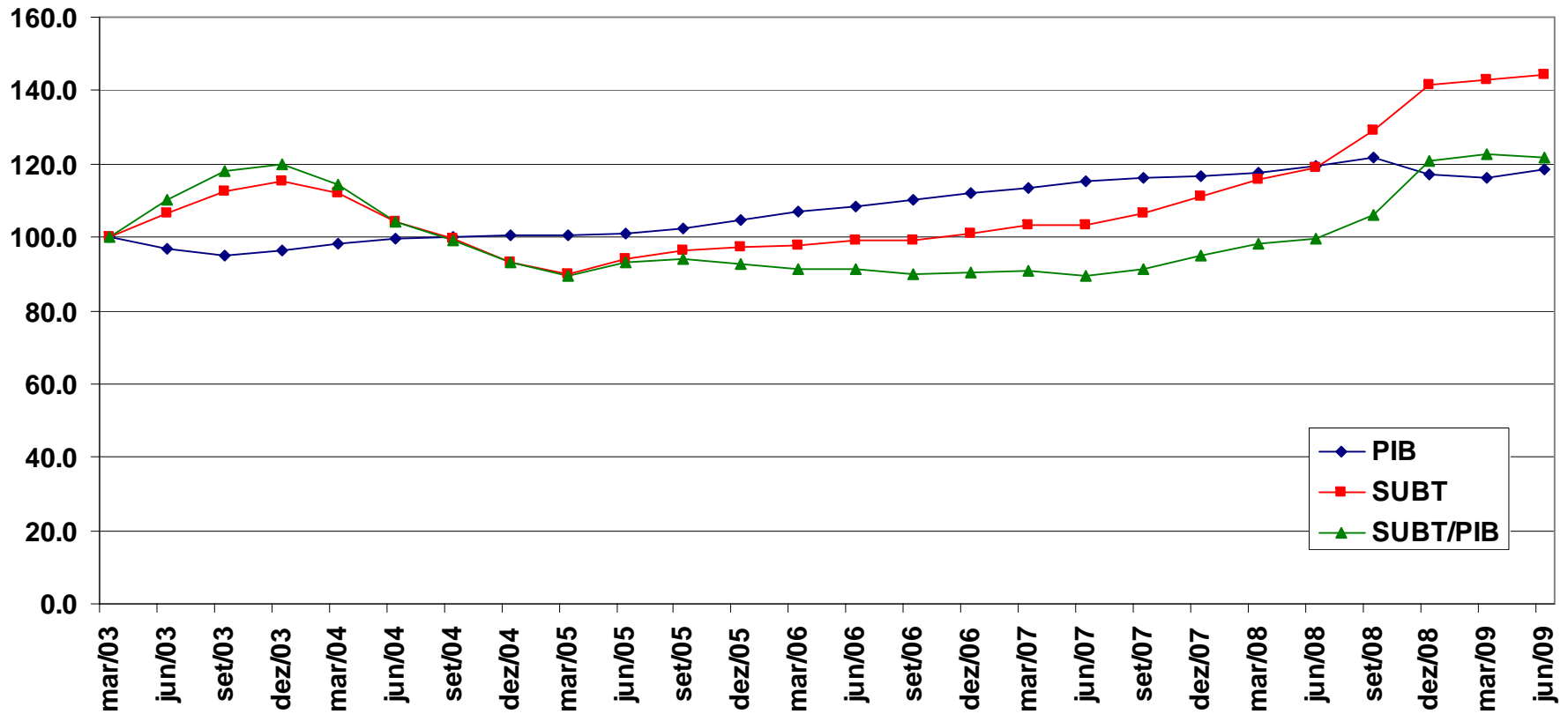
# Análise dos Resultados

- O nível de atividade da economia(aqui representado pelo desemprego) possui um impacto positivo sobre a economia subterrânea. Quanto maior o nível de atividade maior a economia subterrânea.
- A corrupção também afeta positivamente a economia subterrânea. Quanto maior a percepção da corrupção, maior a economia subterrânea.
- A carga tributária estimula o crescimento da economia subterrânea.
- A exportação desestimula a economia subterrânea. Quanto maior for a exportação, como fração do PIB, menor será a economia subterrânea.

## PIB e o Índice de Economia Subterrânea



## PIB, Economia Subterrânea e a Razão Subterrânea/Formal



---

**índice de Economia Subterrânea**

---

<b>mar-03</b>	<b>100.0</b>
<b>mar-04</b>	<b>114.5</b>
<b>jun-04</b>	<b>104.2</b>
<b>set-04</b>	<b>99.2</b>
<b>dez-04</b>	<b>93.0</b>
<b>mar-05</b>	<b>89.4</b>
<b>jun-05</b>	<b>93.3</b>
<b>set-05</b>	<b>93.9</b>
<b>dez-05</b>	<b>92.8</b>
<b>mar-06</b>	<b>91.3</b>
<b>jun-06</b>	<b>91.5</b>
<b>set-06</b>	<b>90.0</b>
<b>dez-06</b>	<b>90.4</b>
<b>mar-07</b>	<b>90.9</b>
<b>jun-07</b>	<b>89.6</b>
<b>set-07</b>	<b>91.4</b>
<b>dez-07</b>	<b>94.9</b>
<b>mar-08</b>	<b>98.3</b>
<b>jun-08</b>	<b>99.4</b>
<b>set-08</b>	<b>106.2</b>
<b>dez-08</b>	<b>120.7</b>

---

**mar-09** **122.8****jun-09** **121.8**

---

# Resultados

- A economia subterrânea como fração do PIB cresceu 22,6% de junho de 2008 até Junho de 2009.
- Nos últimos seis meses cresceu somente 1%.

---

	<b>Economia Subterrânea</b>	<b>Economia Subterrânea/PIB</b>
<b>Mar/09-Dez/08</b>	<b>0.9%</b>	<b>1.7%</b>
<b>Jun/09-Mar/09</b>	<b>1.1%</b>	<b>-0.8%</b>
<b>Jun/09/Dez/08</b>	<b>2.0%</b>	<b>0.9%</b>
<b>Jun/09-Jun/08</b>	<b>21.5%</b>	<b>22.6%</b>

---

Fonte: IBRE - FGV

# Resultados

- Com a crise a arrecadação cai de forma substancial reduzindo o estímulo de crescimento da economia subterrânea.
- A redução do crescimento mundial reduz as exportações brasileiras estimulando o aumento da economia subterrânea.
- A queda de atividade econômica também reduz o ritmo de crescimento da economia subterrânea.
- A elevação da corrupção percebida estimula o aumento da economia subterrânea.